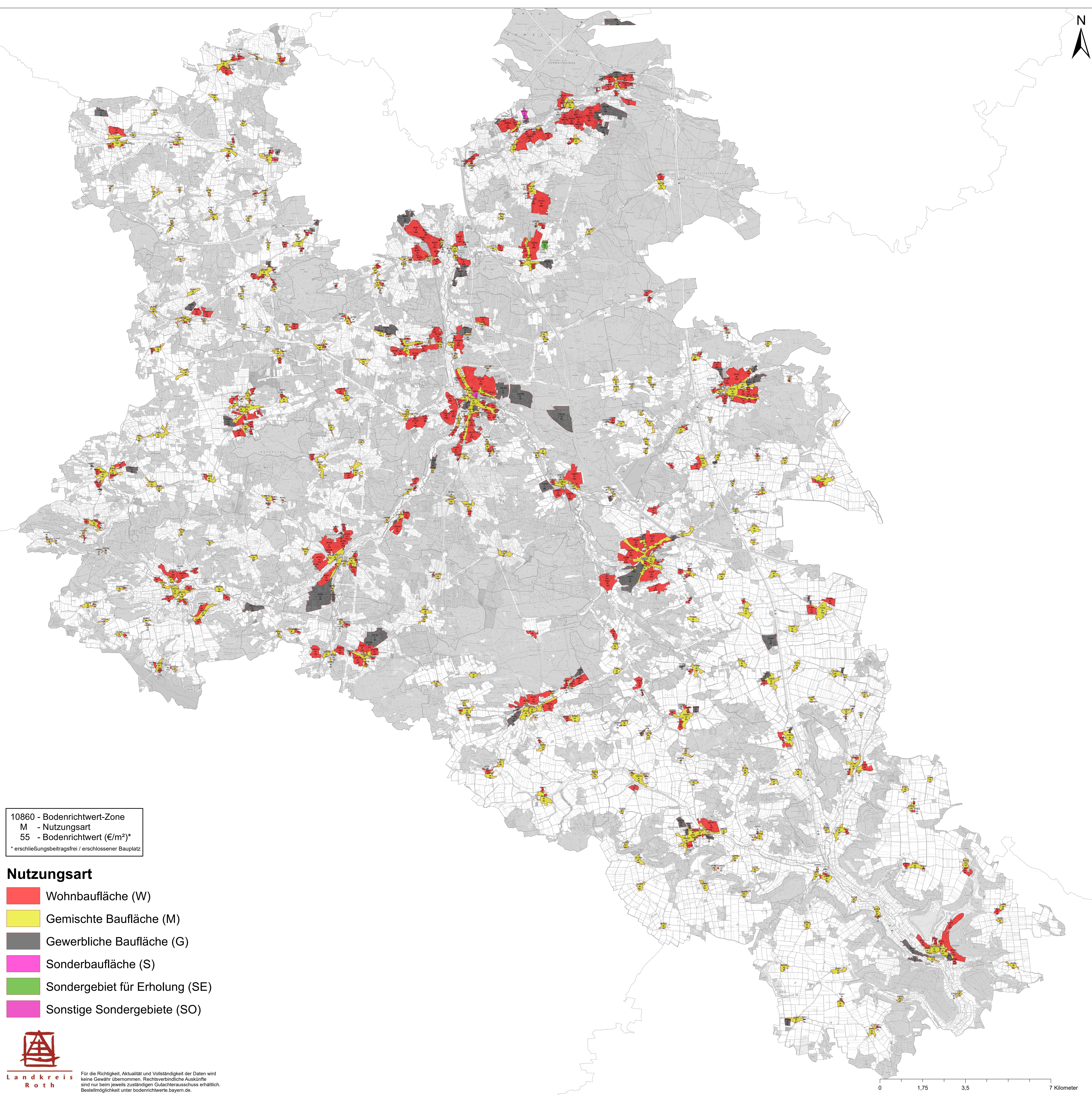
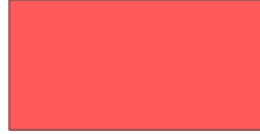







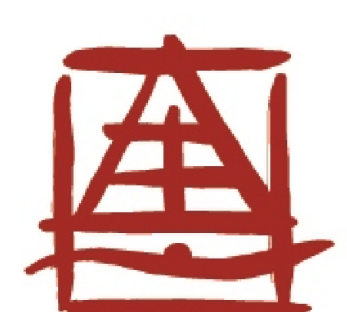
Bodenrichtwerte - Landkreis Roth (Stichtag 31. Dezember 2018)



10860 - Bodenrichtwert-Zone
M - Nutzungsart
55 - Bodenrichtwert (€/m²)*
* erschließungsbeitragsfrei / erschlossener Bauplatz

Nutzungsart

-  Wohnbaufläche (W)
-  Gemischte Baufläche (M)
-  Gewerbliche Baufläche (G)
-  Sonderbaufläche (S)
-  Sondergebiet für Erholung (SE)
-  Sonstige Sondergebiete (SO)



Landkreis Roth
Für die Richtigkeit, Aktualität und Vollständigkeit der Daten wird keine Gewähr übernommen. Rechtsverbindliche Auskünfte sind nur beim jeweils zuständigen Gutachterausschuss erhältlich. Bestellmöglichkeit unter bodenrichtwerte.bayern.de.

0 1,75 3,5 7 Kilometer